

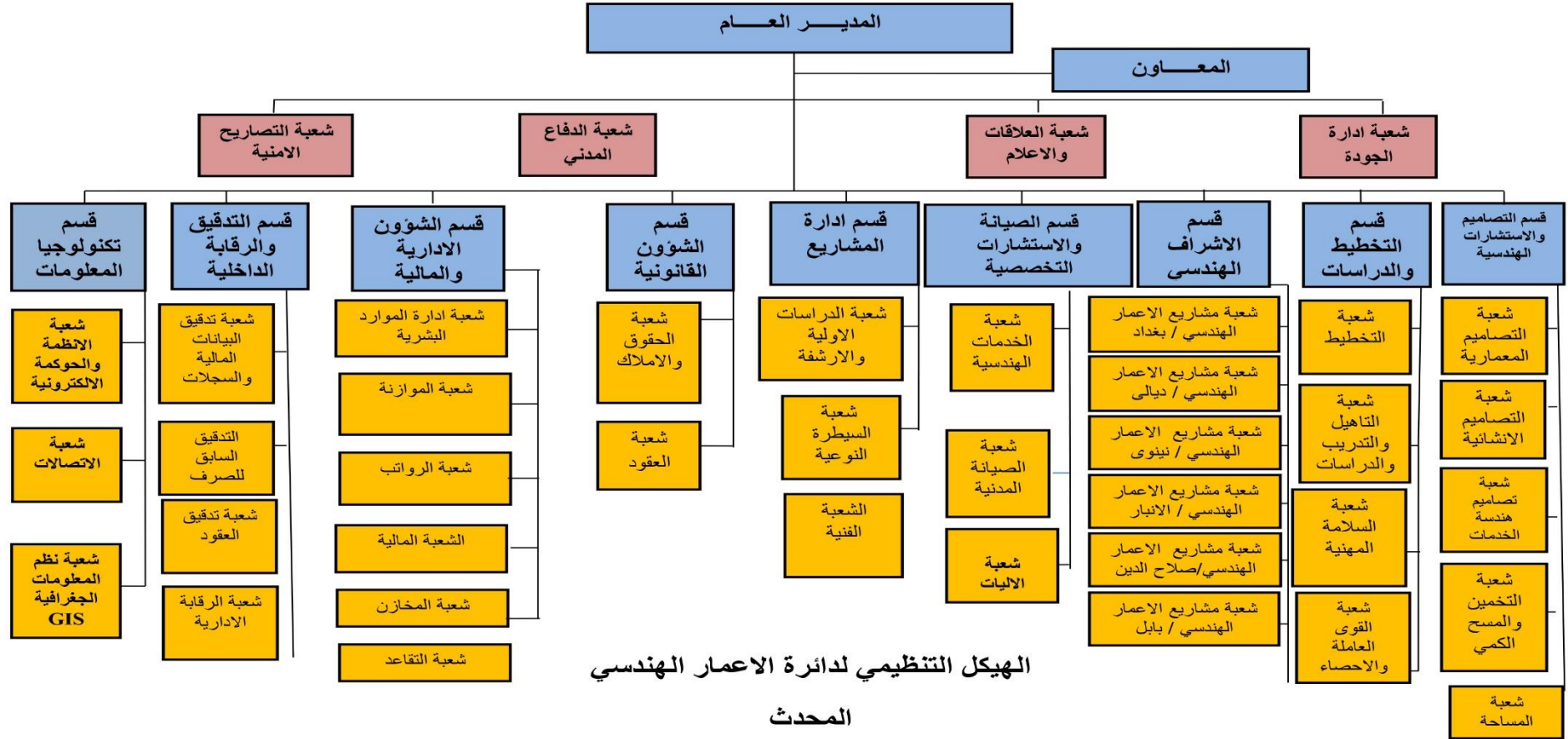


وزارة الاعمار والاسكان والبلديات العامة

دائرة الاعمار الهندسي



الهيكل التنظيمي لدائرة الاعمار الهندسي



الهيكل التنظيمي لدائرة الاعمار الهندسي

المحدث

رئيس لجنة الوصف الوظيفي

مدير عام دائرة الاعمار الهندسي



مشاريع قسم التصاميم لدائرة الاعمار الهندسي





اعداد مقترح تصميم مجمع سكني لمنتسبي وزارة الاعمار والاسكان والبلديات العامة

تاريخ البدء بالمشروع : 2023

وصف المشروع: انبثقت فكرة المشروع من مدينة بابل القديمة وجنانها المعلقة مع تطبيق مبادئ الاستدامة من مساحات خضراء ومسارات لحركة السابلة فضلاً عن خلق منطقة وسطية لتعزز التفاعل الاجتماعي واعتماد التصميم المتعدد الاستخدامات من خلال دمج الاستخدامات السكنية والتجارية و الاجتماعية معاً لخلق بنية اجتماعية متكاملة . يتألف المشروع من (18) برج سكني و(1500) وحدة سكنية.



○ تصميم: م. اقدم محمد سمير

○ م. اقدم زينب مهدي

○ م. سارة مجيد



○ تصميم: م. اقدم محمد سمير

○ م. اقدم زينب مهدي

○ م. سارة مجيد

اعداد تصميم قاعة رئاسية في المنطقة الخضراء



- وصف المشروع: تم اعداد مقترحات تصاميم قاعة رئاسية في المنطقة الخضراء، وتم اعتماد الافكار الحديثة التي تحاكي التراث العمراني والتاريخي لمدينة بابل الانرية.



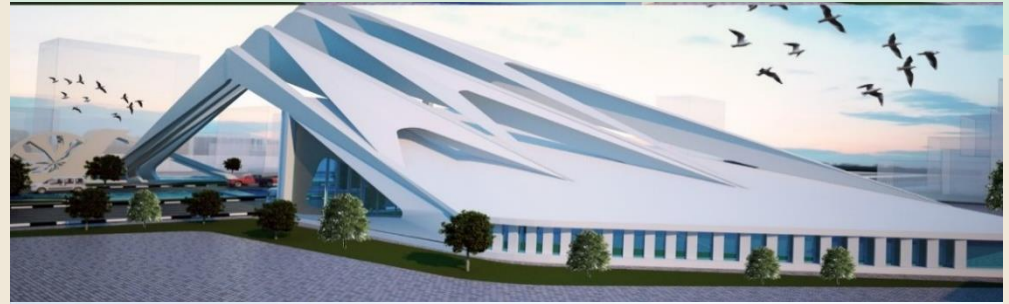
- تصميم: م. اقدم محمد سمير



○ تصميم: م. اقدام محمد سمير

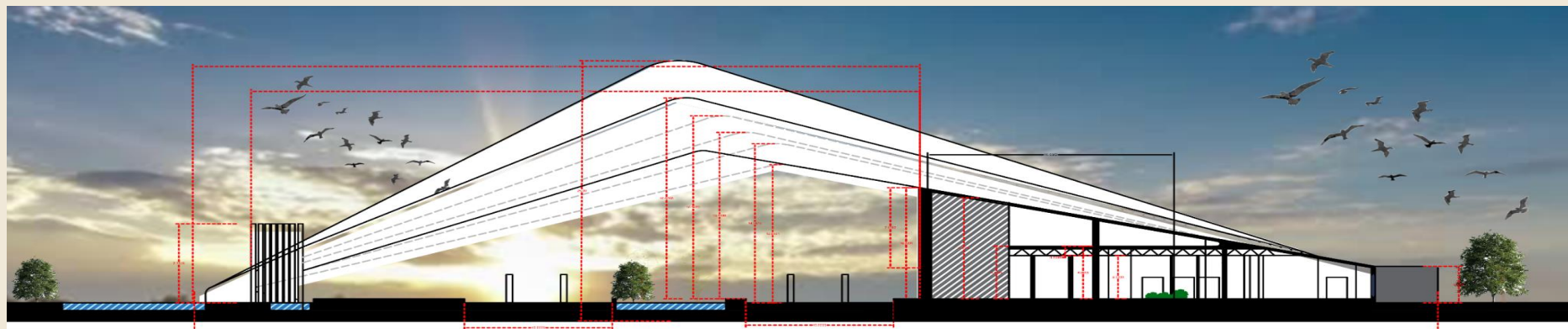
مشروع تطوير بوابات بغداد

○ وصف المشروع: تم اعداد مقترحات تصاميم بوابات بغداد المتجهة نحو محافظة صلاح الدين، ومحافظة واسط، ومحافظة بابل، ومحافظة الانبار، ومحافظة ديالى. وتم اعتماد الافكار الحديثة التي تحاكي التراث العمراني لكل محافظة متجهة نحوها.

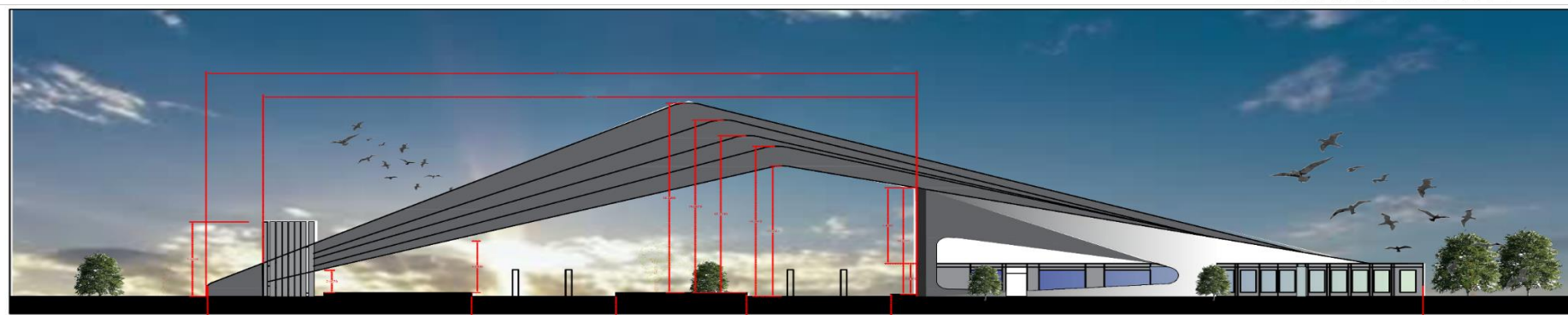


○ تصميم: م اقدم زينب مهدي

مشروع تطوير بوابات بغداد



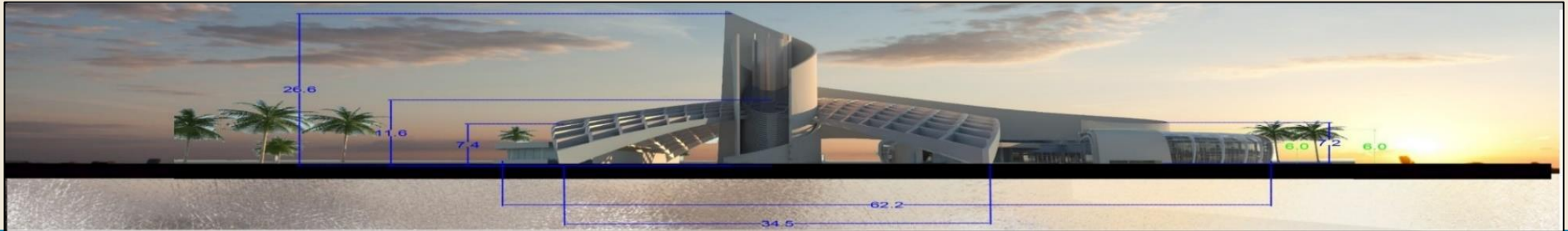
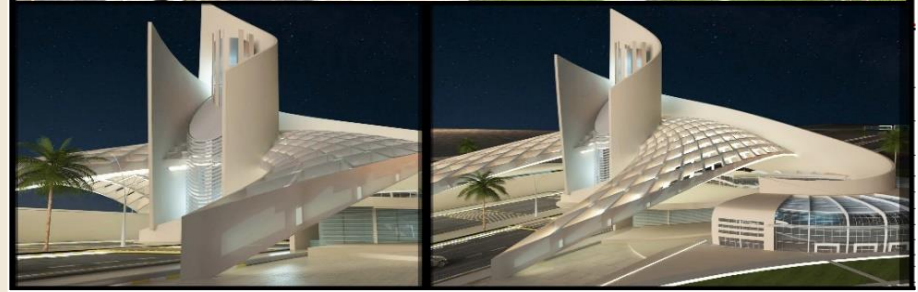
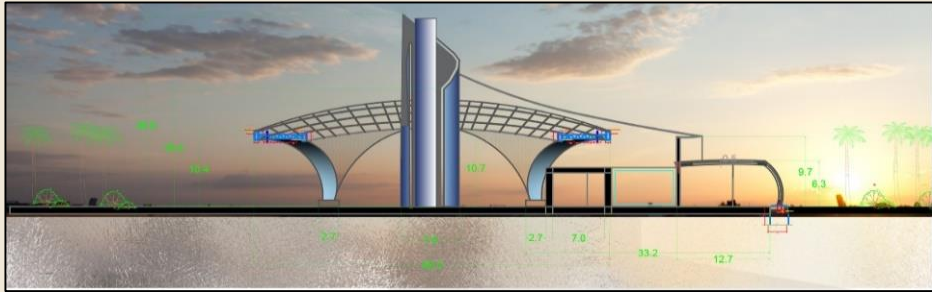
Section A



Elevation

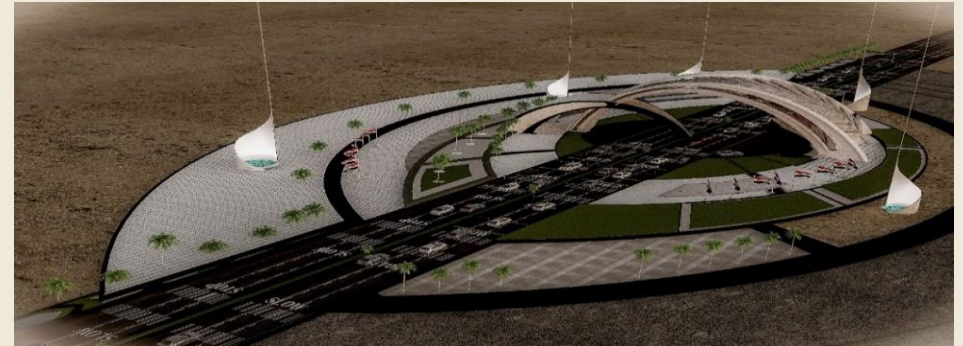
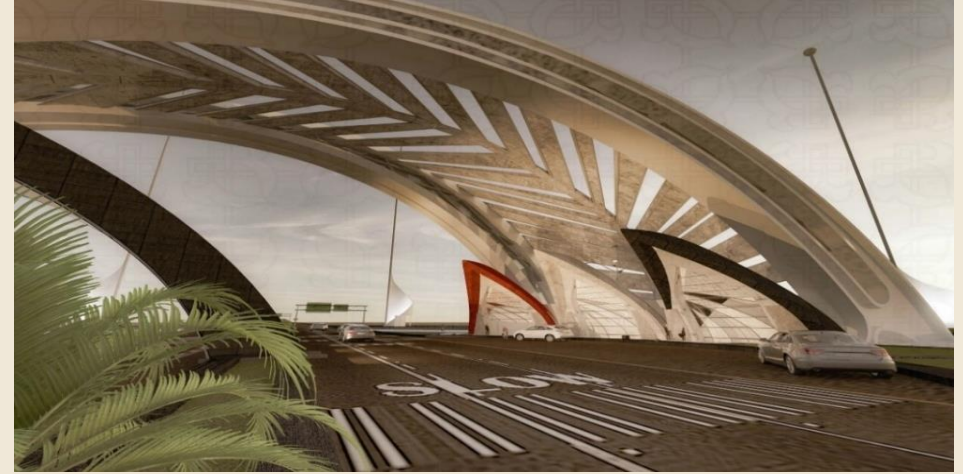
○ تصميم: م اقدم زينب مهدي

بوابة بغداد - الرمادي



○ تصميم: م. سارة راند

بوابة الموصل



○ تصميم: م. اقدم سارة علاء

بوابة الناصرية



○ تصميم: م. اقدم محمد سمير

مشروع تصميم بناء اخضر (مدرسة ابتدائية مستدامة)



○ وصف المشروع: تم اعداد نموذج تصميمي لمدرسة ابتدائية مستدامة سعة (12) صف وتم مراعاة الاستدامة والحدثة في تصاميمها من حيث الوظائف والفعاليات التي تواكب المدارس العالمية والتطور الحاصل في المسيرة التعليمية.



○ تصميم: م. رئيس مهندسين ببداء سعود
○ م. اقدم محمد سمير ، م. رقية ليث ، م. تقي محمود ،

مشروع تصميم الابنية الساندة لذوي الاعاقة (وزارة العمل والشؤون الاجتماعية)



- وصف المشروع: تم اعداد المخططات التصميمية للابنية الساندة لوزارة العمل والشؤون الاجتماعية (مبنى التفتيش ، مبنى التشغيل ، مبنى الاجانب) الخاصة بذوي الاعاقة وفق المتطلبات التصميمية الحديثة



- تصميم: م. اقدم محمد سمير ، رئيس مهندسين نوارس
علاء الدين ، رئيس رسامين اقدم ثائر عبيس محمود



مشروع تصميم مدارس نموذجية

- وصف المشروع: تم اعداد تصاميم لمدارس ابتدائية ومتوسطة نموذجية



- تصميم: رئيس مهندسين رشا نوفل فاضل
- رئيس مهندسين اقدم لمى حسن علوان
- رئيس مهندسين اقدم د. ابراهيم خليل عبد الجبار

مشروع تصميم مدارس نموذجية



- تصميم: رئيس مهندسين اقدم لمى حسن علوان
- رئيس مهندسين اقدم د. ابراهيم خليل عبد الجبار

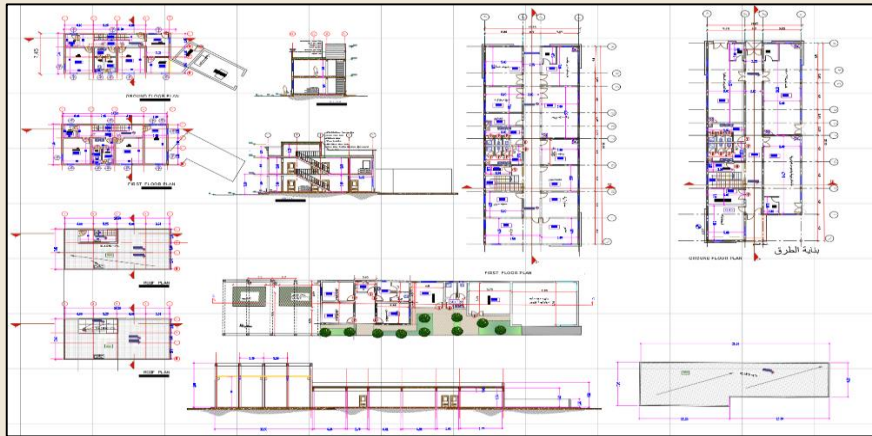
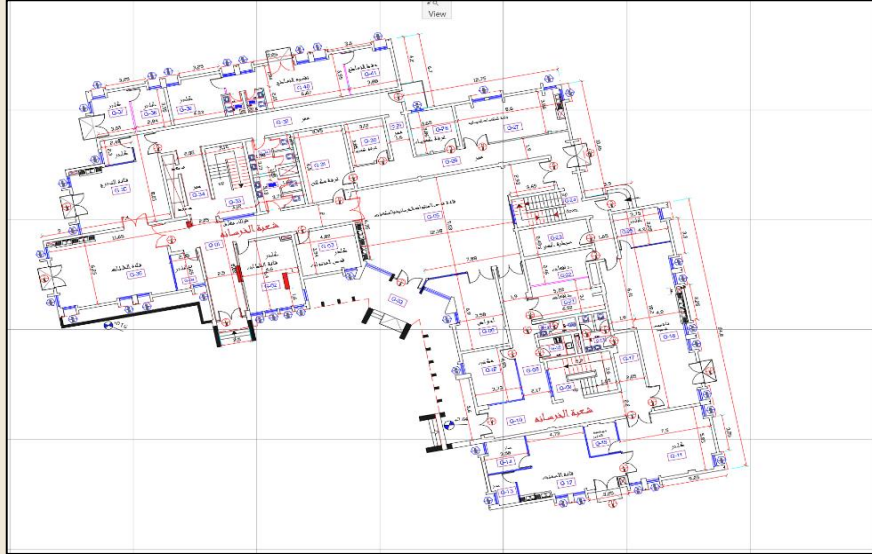
مشروع تصميم مختبر بغداد الانشائي

وصف المشروع: تم تأهيل وتصميم مبنى مختبرات بغداد الانشائية الذي يتكون من مبنى رئيسي وثلاث ابنية ملحقة (الاستعلامات - مبنى الطرق - بناية فحص الانابيب) .



- تصميم: رئيس مهندسين رشا نوفل فاضل
- م . اقدم زينب مهدي ، م . سارة راند

مشروع تصميم مختبر بغداد الانشائي



- تصميم: رئيس مهندسين رشا نوفل فاضل
- م. اقدم زينب مهدي ، م. سارة راند

مشروع تصميم مختبر بابل



يتكون المشروع من مدخل رئيسي يفصل الموقع حيث يؤدي الى شارع داخلي تترتب على جانبيه الأبنية مع موقف للسيارات ومدخل آخر جانبي يؤدي الى شارع يحتوي على سكة حديدية لنقل المواد ويتكون المبنى من :

1- بناية الاستعلامات .

2 - بناية النماذج .

3 - بناية شعبة الطرق .

4 - بناية شعبة خرسانة الكيمياء .

5 - بناية صيانة الاليات .

6 - بناية المخزن والفحوص .

8 - بناية التحريات .



مشروع تصميم مختبر ذي قار



وصف المشروع: مشروع وظيفي تخصصي تبلغ مساحته

70*80 متر مربع ويتكون من

1- البناية الرئيسية .

2- ابنية ملحقة وتشمل :

- بناية استلام النماذج .

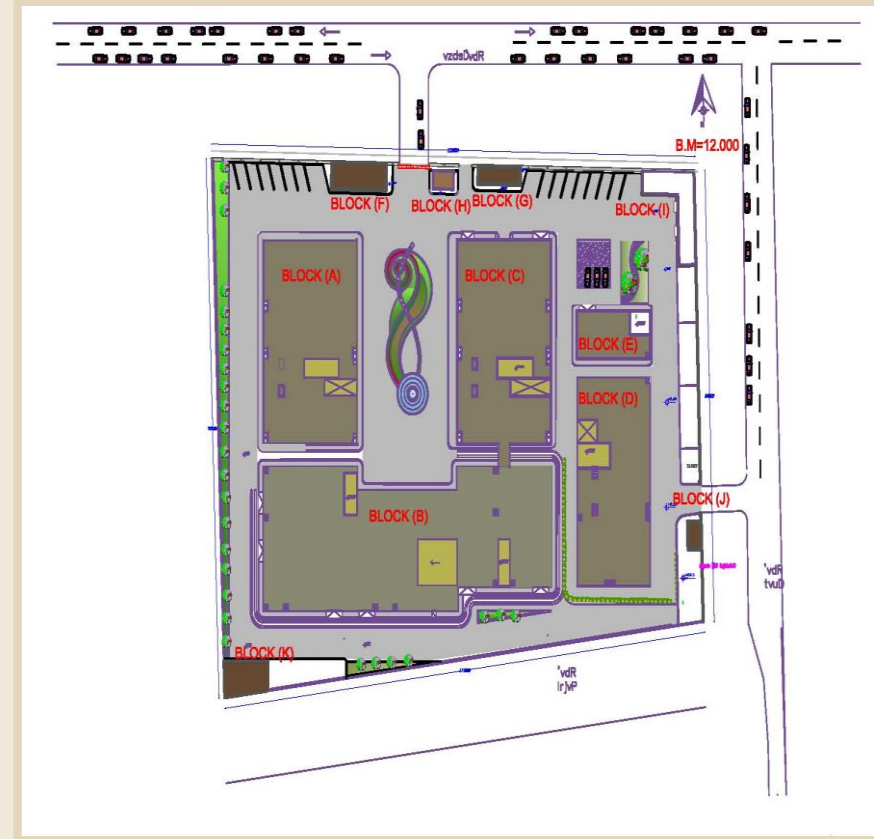
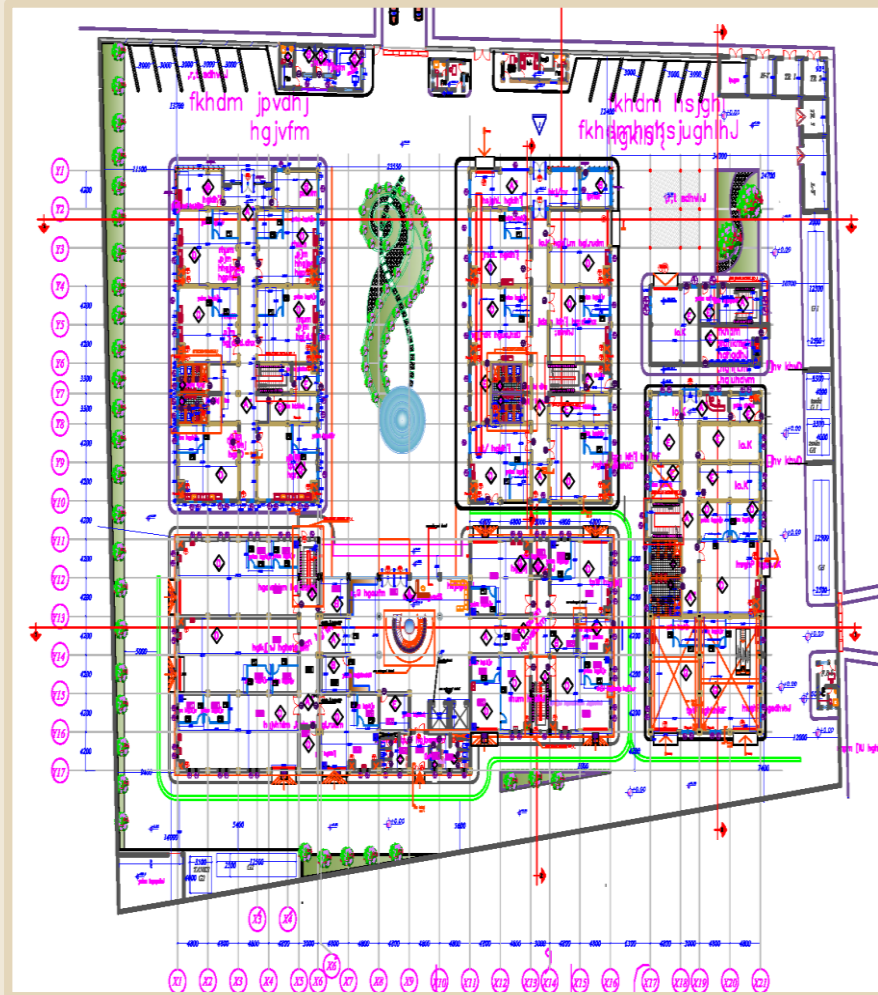
- بناية الاستعلامات .

- بناية الفحوص للانايب الخرسانية .



○ تصميم: م. رئيس مهندسين ببداء سعود

مشروع تصميم مختبر واسط



○ تصميم: م. رئيس مهندسين بيدااء سعود

اعداد مقترح تصميمي لمقر مكتب وزير الخارجية



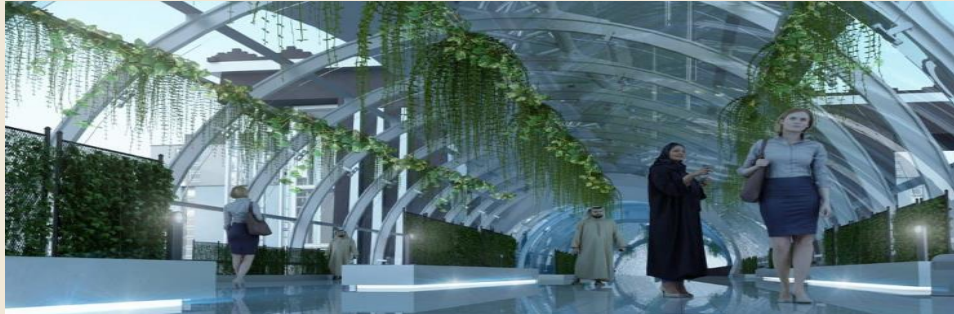
وصف المشروع: يقع المشروع في بغداد/الصالحية، خلف بناية وزارة الخارجية، على ارض مساحتها (3000) مترمربع، اما المساحة البنائية للمشروع فتقدر ب(4500) مترمربع مقسمة على طابقين، الاول يضم الفعاليات العامة والثاني يضم مكاتب الموظفين ومكتب الوزير. تم تصميم المبنى وفق احداث المعايير الهندسية.



- تصميم: رئيس مهندسين رشا نوفل فاضل
- رئيس مهندسين نوارس علاء الدين ، م. اقدم محمد سمير

مقترح تطوير شارع نموذجي في الموصل

وصف المشروع: يشمل العمل التصميمي تطوير الشارع الممتد من تقاطع المصرف الى السكر وبطول (1000م)، وذلك عن طريق تجهيز الجزرات الوسطية والجانبية، واطافة اعمال اللاندسكيب، وتأثيث وانارة الشارع، واطافة اكشاك مختلفة الاستخدام، واطافة العنصر الرئيس الا وهو جسر المشاة بين مستشفى الزهراوي وجامع الشهيد مازن.



- تصميم: م. اقدم سارة راند
- م. اقدم زينب مهدي

مكتب الوكيل الاداري



تم اعادة التأهيل للجزء الخاص بمكتب الوكيل الاداري لوزير الاسكان من خلال اعادة تنظيم الفضاءات وظيفيا واعداد تصاميم معمارية داخلية تحقق الهدف من الوظيفة وتعكس القيم الجمالية لها .



○ تصميم: رئيس مهندسين رشا نوفل فاضل

○ م. اقدم محمد سمير ، م. اقدم عمار رشيد

مكتب الوكيل الاداري



○ تصميم: رئيس مهندسين رشا نوفل فاضل

○ م. اقدم محمد سمير ، م. اقدم عمار رشيد

اكشاك واطئة الكلفة



وصف المشروع: يشمل المشروع تصميم كشك واطئ الكلفة يمكن وضعه في الشوارع ولدعم الايدي العاملة من الشباب وتوفير فرص عمل للمشاريع الصغيرة بدعم من رئاسة الوزراء.



○ تصميم: م. اقدم محمد سمير

مشروع تصميم وحدات سكنية باستخدام تقنيات حديثة



- وصف المشروع: اعداد تصاميم لدور سكنية بمساحة (150-200-300) مترمربع، وباستخدام أنظمة الانشاء الحديثة غير التقليدية مثلًا هياكل الحديد المغلفة او الوحدات الكونكريتية الجاهزة خفيفة الوزن وعالية العزل الحراري والمائي اضافة الى مواد الانهاء الخارجية والداخلية وكذلك التقنيات الحديثة للمنظومات الخدمية.



- تصميم : رئيس مهندسين أقدم محمد بدر
- رئيس مهندسين أقدم لمى حسن
- رئيس مهندسين أقدم د. ابراهيم خليل عبد الجبار

مشروع تصميم وحدات سكنية باستخدام تقنيات حديثة



وصف المشروع: تقع في مدينة البصرة، هدف المشروع اعداد تصاميم لوححدات سكنية على قطع اراضي بمساحة (200-300-400-600) مترمربع، لغرض اختيار المناسب منها لاعتمادها في تصميم مدينة السياب المكلفة بها مديرية التخطيط العمراني.



- تصميم: رئيس مهندسين أقدم عبد الاله حادث
- رئيس مهندسين أقدم لمى حسن علوان
- رئيس مهندسين أقدم د. ابراهيم خليل عبد الجبار



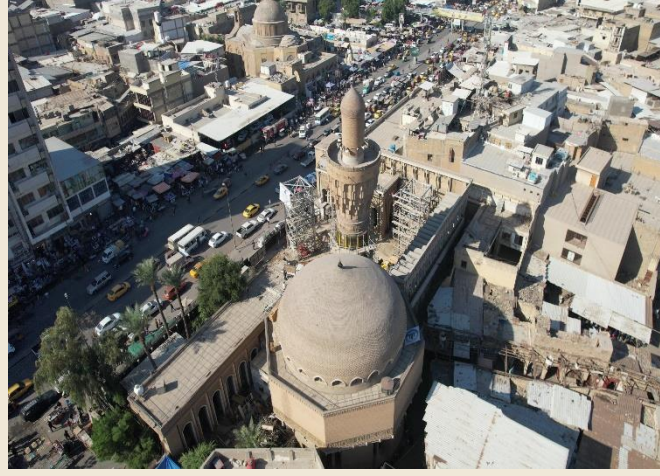
الاستشارات الهندسية لدائرة الاعمار الهندسي



مشروع تأهيل مئذنة جامع الخلفاء في بغداد



- وصف المشروع: وهو من المشاريع ذات الأهمية التاريخية والدينية ويحظى بأهتمام الجهات المختصة للحفاظ على الإرث المعماري والحضاري وتقوم دائرة الأعمار الهندسي بتقديم الخدمات الاستشارية لتأهيل المئذنة من قبل الفريق الاستشاري



- خدمات استشارية : رئيس مهندسين اقدم شيماء جدوع
- رئيس مهندسين اقدم رشا نوفل فاضل , مهندس سبأ طاهر عجمي

مشروع اعادة تأهيل بناية الداودي

وصف المشروع : يتكون من مبنى اداري من سبع طوابق يضاف له طابق سرداب مساحة كل طابق 800 متر مربع موزع بين غرف ادارية ومحاور حركة عمودية ومجاميع صحية .



○ اشراف : رئيس مهندسين اقدم محمد بدر
رئيس مهندسين اقدم رشا نوفل فاضل



اعمال التدقيق لدائرة الاعمار الهندسي



مشروع تحديث مشاريع العتبة العلوية



وصف المشروع: تحديث التصاميم ومتطلبات ووثائق العمل والادراج واكمالها وتدقيقها للعتبة العلوية للنجف الاشرف التابعة لرئاسة ديوان الوقف الشيعي / الأمانة العامة للعتبة العلوية المقدسة في محافظة النجف الاشرف للمشاريع الخدمية والتي تتضمن اربع مشاريع لخدمة الزوار المتوافدين لغرض زيارة الحرم الطاهر لامير المؤمنين عليه السلام .



- -مشروع مركز الوصي للتشخيص الطبي .
- - قاعة متعددة الأغراض والاستخدامات .
- -مجمع الصحنات الخدمي .
- - مبنى إدارة السياحة الدينية .

○ تدقيق: رئيس مهندسين رشا نوفل فاضل

○ رئيس مهندسين بيداء سعود ، م . اقدم عمار رشيد

مشروع تدقيق عقارات الدولة في ميسان



وصف المشروع : مبنى اداري قام بإنشائه المركز الوطني للاستشارات الهندسية وهو مبنى هيكلي يتكون من ثلاث طوابق وتم تدقيقه من قبل دائرة الاعمار الهندسي .



- تدقيق: رئيس مهندسين اقدم محمد بدر
- م . رئيس مهندسين أية حسن



المشاريع المكلفة بها دائرة الاعمار الهندسي قسم التصاميم



المشاريع المكلفة بها دائرة الاعمار الهندسي قسم التصميم

اسم المشروع	صيغة العمل	
1	تقديم الاستشارات الهندسية لمشروع ابنية وزارة التخطيط في نينوى .	استشارات
2	تقديم الخدمات الاستشارية الهندسية لمشروع منفذ زرباطية الحدودي / جانب المسافرين .	تدقيق واستشارات
3	تقديم الخدمات الاستشارية لمخططات شبكة تصريف المياه الثقيلة في المنفذ الحدودي في زرباطية / جانب المسافرين	تدقيق وتصميم
4	اعداد التصميم وجداول الكميات لمبنى مرور كربلاء .	تصميم
5	اعداد التصميم وجداول الكميات لمشروع البناية الملحقة لدائرة بحوث البناء .	تصميم
6	تقديم الاستشارات الهندسية لمشروع بناية صندوق الاسكان في بغداد .	استشارات

المشاريع المكلفة بها دائرة الاعمار الهندسي قسم التصاميم

صيغة العمل	اسم المشروع	
تدقيق	تدقيق تصاميم وجداول كميات سلم الطوارئ في مقر الوزارة .	7
تدقيق	تدقيق تصاميم وتحديث جداول كميات لمشاريع انشاء ابنية مكاتب الشبكة الوطنية لحقوق الانسان في محافظة (واسط ، ديالى ، البصرة)	8
استشارات	تقديم الخدمات الاستشارية لمشروع اعادة تأهيل ساحة الأحتفالات الكبرى في بغداد واعداد تصاميم لتأهيل شبكة خطوط تصريف المياه الثقيلة والامطار.	9
استشارات	تقديم الخدمات الاستشارية لمشروع تأهيل نصب الجندي الجهول واعداد تصاميم لتأهيل شبكة خطوط تصريف المياه الثقيلة والامطار.	10
استشارات	اعادة تأهيل بناية الداوودي (الأوراق المالية سابقاً)	11

المشاريع المكلفة بها دائرة الاعمار الهندسي قسم التصاميم

صيغة العمل	اسم المشروع	
تصميم	اعداد التصاميم وجداول الكميات لمشروع تأهيل مختبر بغداد الأنشائي + تصاميم بناية حمورابي .	12
تصميم	اعداد التصاميم وجداول الكميات لمشروع بناية دار الحنان لشديدي العوق في محافظة كربلاء	13
تصميم	اعداد التصاميم وجداول الكميات لمشروع المجمع السكني لمنتسبي الوزارة / لمواقع نادي الاسكان الرياضي ، شركة آشور ، شركة حمورابي ، شركة الفاو / الداوودي .	14
تصميم	اعداد مقترح تصميمي لأنشاء قاعة مناسبات رئاسية	15
تصميم	اعداد التصاميم وجداول الكميات لمشروع الابنية الساندة لدائرة العمل والتدريب المهني بغداد/الوزيرية	16

المشاريع المكلفة بها دائرة الاعمار الهندسي قسم التصميم

صيغة العمل	اسم المشروع	
تدقيق	تدقيق تصاميم المستشفيات الخاصة بوزارة الصحة المزمع انشاؤها بتمويل من القرض الصيني (15 مستشفى) وتدقيق مخططات شبكة مياه الامطار والمياه الثقيلة للمستشفيات .	17
تدقيق واستشارات	تدقيق تصاميم وجداول كميات مشروع منفذ زرباطية الحدودي / الجانب التجاري	18
تدقيق	تدقيق تصاميم وجداول كميات ووثائق الادراج لمشروع بناية أمن الافراد في وزارة الداخلية	19
تدقيق	تدقيق تصاميم وجداول كميات مشروع بناية موقف سيارات متعدد الطوابق في مقر وزارة الاعمار والاسكان والبلديات العامة .	20
تدقيق	تدقيق التصاميم وجداول الكميات لمشروع المدارس الجديدة .	21

المشاريع المكلفة بها دائرة الاعمار الهندسي قسم التصاميم

صيغة العمل	اسم المشروع	
تصميم	اعداد التصاميم وجداول الكميات لمشروع تأهيل الفلل الرئاسية (المجمع الرئاسي مع التأثيث)	22
تصميم	اعداد التصاميم وجداول الكميات لكافة الاختصاصات لبنانية (ست طوابق) مقر فريق الجهد الخدمي والهندسي .	23
تصميم	اعداد التصاميم وجداول الكميات لمشروع بناية صندوق الاسكان / فرع واسط .	24
تصميم	اعداد التصاميم وجداول الكميات لمشروع تأهيل أبنية ذوي الأعاقة والأحتياجات الخاصة (7 أبنية) .	25
كشف	اجراء الكشف واعداد جداول الكميات لتأهيل طابق السرداب في مقر وزارة الاعمار والاسكان	26

المشاريع المكلفة بها دائرة الاعمار الهندسي قسم التصاميم

صيغة العمل	اسم المشروع	
استشارات	بيان الراي المنشائي لمشروع حرم مزار المحقق الحلي (قدس) في محافظة بابل	27
استشارات	مشروع تاهيل ماذنة جامع الخلفاء في الشورجة	28
تدقيق وتصميم واستشارات	اعداد تصاميم لتاهيل شبكة تصريف المياه الثقيلة في القصر الجمهوري	29
تصاميم	اعداد تصاميم مشروع مدينة الزائرين في بلد	30
تصميم واستشارات	اعداد تصاميم لتاهيل شبكة تصريف مياه الامطار والمياه الثقيلة في الفلل الرئاسية في المنطقة الخضراء	31
تصميم واستشارات	اعداد تصاميم وتقديم الاستشارات الهندسية لمشروع مستشارية الامن الوطني	32



مشاريع دوائر المهندس المقيم (الإشراف الهندسي)



مبنى محافظة نينوى ودار الضيافة

يتكون المشروع من جزئين :

-الاول بناية المحافظة وهو على شكل هرم يتكون من(3) طوابق امامية و (6) طوابق خلفية بالاضافة الى السرداب.

-الثاني دار الضيافة وتحتوي على طابقين في الجزء الامامي و (4) طوابق في الجزء الخلفي وسرداب وتحتوي البناية على مسبح داخلي .



○ اشراف (دائرة مهندس مقيم) : ر. م . اقدم يونس عمر علي



مبنى محافظة نينوى



○ اشراف (دائرة مهندس مقيم) : ر. م . اقدم يونس عمر علي

مستشفى امراض الدم (الثلاسيما)



يعتبر المشروع من المشاريع المهمة في نينوى وعلى مستوى العراق لما يقدمه من خدمة لمعالجة امراض الدم وعمليات زرع نخاع العظم .

يتكون المشروع من بنايتين رئيسية وتتألف من 6 طوابق وبناية ثانوية وتتألف من 2 طابق

اولا - البناية الرئيسية وتتكون من :

الطابق الارضي بمساحة 2748 م + ساحة موقف سيارات 692 م

الطابق الاول بمساحة 2635 م

الطابق الثاني بمساحة 2514 م وهو مخصص لامراض الدم بسعة 37 سرير

الطابق الثالث بمساحة 2553 م وهو مخصص لامراض اللوكيميا ويحتوي على 34 سرير

الطابق الرابع بمساحة 1109 م وهو مخصص

لغرف زراعة نخاع العظم ويتألف من 10 أسرة

الطابق الخامس بمساحة 788 م

ثانيا - البناية الثانوية تتكون من طابقين :

الطابق الارضي / مخصص لكراج السيارات اضافة الى غرف المحولات الكهربائية وغرف الغازات الطبية

وبناية الاستعلامات .

الطابق الاول / هو عبارة عن قاعة كبيرة للمكانن الخاصة بأعمال التدفئة والتبريد .

○ اشراف (دائرة مهندس مقيم) : ر. م . اقدم عمار عبدالله محمد

مستشفى امراض الدم (الثلاسيميا)



○ اشراف (دائرة مهندس مقيم) : ر. م . اقدم عمار عبدالله محمد

مستشفى الزهراء في الكوت (وحدة الحروق)



○ تنفيذ (دائرة مهندس مقيم) : ر. م. أ. اياد داوود معروف

مستشفى اليرموك (وحدة الحروق)



○ تنفيذ (دائرة مهندس مقيم) : ر. م . اقدم باسم محمد فرحان الطائي

مستشفى بن سينا ومستشفى القاسم

مستشفى القاسم



مستشفى بن سينا



○ اشراف (دائرة مهندس مقيم) : ر. م . غسان علي ليلو

المجمعات الصحية في صلاح الدين



مركز صحي فرعي نوع (أ) : ويتألف من طابق واحد بمساحة 2م350 يتضمن غرفة طبيب وغرفة طبيب الاسنان ومختبر وصيدلية وغرفة لقاح وغرفة ضمادة نساء وأخرى للرجال ومجموعة صحيات للنساء والرجال بالإضافة الى كراج سيارات وحدائق وكذلك عمل سياج للمركز.

مركز صحي فرعي نوع (ب) : ويتألف من طابق واحد بمساحة 2م250 يتضمن غرفة طبيب وغرفة طبيب الاسنان ومختبر وصيدلية وغرفة لقاح وغرفة ضمادة نساء وأخرى للرجال ومجموعة صحيات للنساء والرجال بالإضافة الى كراج سيارات وحدائق وكذلك عمل سياج للمركز.



○ اشراف (دائرة مهندس مقيم) م . ر . م زيد حجاب صالح

مشاريع شركة تسويق النفط / سومو بناية الدفاع المدني



تاريخ انشاء المشروع : 2023-2-1

أ- يتكون المشروع من بناية ذات طابقين بمساحة (930) متر مربع تقريبا تحتوي على كراج لسيارة اطفاء الحريق عدد (2) , مكاتب عدد (7) , صالة العاب , مصلى , مخزن عدد (3) , غرفة للاستراحة وتغيير الملابس , مطبخ عدد (2) , حمامات عدد (4) , غرفة لاستراحة الموظفين , قاعة متعددة الاستعمال وغرف عدد (4) للكهرباء (كونترول , ضغط عالي , ضغط واطيء , محولات).

ب - أعمال الطرق وساحات وقوف السيارات (930) متر مربع تقريبا

ج - أعمال الحدائق والمناطق الخضراء (1100) متر مربع تقريبا

د - أعمال خزان الماء و محطة ضخ المياه النظيفة ومكافحة الحريق

هـ - أعمال المماشي (110) متر مربع تقريبا



اشراف (دائرة مهندس مقيم) : ر. م . اقدم زياد طارق عباس

مشاريع شركة تسويق النفط / سومو بناية الملحق الاداري



تتكون من ثلاث طوابق مع غرفتان جانبيتان واحدة للمولدة بمساحة 31.23 م² وواحدة للمحولة بمساحة 31.23 م²

المساحة الاجمالية للبناء = 3955.46 م²

وكذلك يوجد ممشى حول البناية وشارع من ثلاث جهات وحدائق ونافورات عدد 2 / وسلم رئيسي من الطابق الارضي للسطح بعرض 1.8 م وسلم طوارئ من الطابق الارضي للسطح بعرض 1.35 م ومصاعد عدد/2 من الارضي للطابق الثاني.

○ اشرف (دائرة مهندس مقيم) : ر. م . اقدم ياسر علي محمد هلال

مشاريع شركة تسويق النفط / سومو بناية الملحق الاداري



○ اشراف (دائرة مهندس مقيم) : ر. م . اقدم ياسر علي محمد هلال

مشاريع شركة تسويق النفط / سومو المشروع السكني



يتكون المجمع السكني من (31) بناية و مجمل الشقق بعدد(453) شقة و باربعة انواع من الابنية هي :-

1- بناية نوع A (4 طوابق , كل طابق يحتوي على شقة عدد/2 بمساحة 200 م² للشقة الواحدة)

و بعدد/6 عمارات لهذا النوع .

2- بناية نوع B (5 طوابق , كل طابق يحتوي على شقة عدد/3 بمساحة 175 م² للشقة الواحدة)

و بعدد/10 عمارات لهذا النوع .

3- بناية نوع C (5 طوابق , كل طابق يحتوي على شقة عدد/3 بمساحة 150 م² للشقة الواحدة)

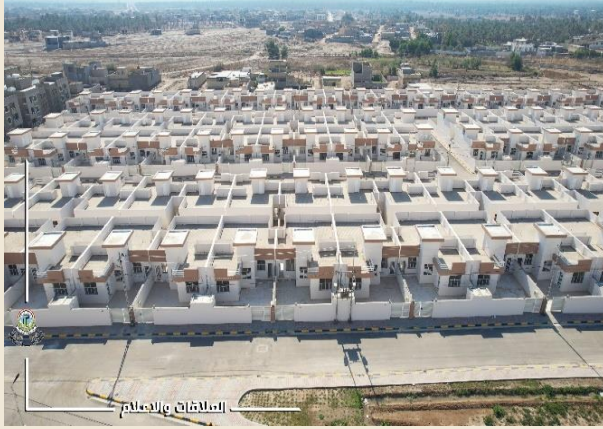
و بعدد/9 عمارات لهذا النوع .

4- بناية نوع D (5 طوابق , كل طابق يحتوي على شقة عدد/4 بمساحة 125 م² للشقة الواحدة)

و بعدد/6 عمارات لهذا النوع .

كذلك يحتوي المشروع على قاعتين كبيرتين (دينية و عامة) ومحلات للتسوق و ساحة لوقوف السيارات و ملجأ عدد/ 2

مشروع انشاء مجمعات سكنية افقية في بابل



مجمع ابو غرق :

يتكون المشروع من (320) دار سكني ذو طابق واحد نوع دور واطنة الكلفة لشريحة المعلمين مع الخدمات التي تتألف من بناية مدرسة + مول + مسجد وحدائق شريط اخضر بالاضافة الى البنى التحتية للمشروع



مجمع السلام :

يتكون المشروع من (320) دار سكني ذو طابق واحد نوع دور واطنة الكلفة لشريحة المعلمين مع الخدمات التي تتألف من بناية مدرسة + مول + مسجد وحدائق شريط اخضر بالاضافة الى البنى التحتية للمشروع

○ اشراف (دائرة مهندس مقيم) : ر. م . اقدم هيثم حاتم حامد

مشروع انشاء مجمعات سكنية افقية في بابل



مجمع الكوثر :

يتكون من (1061) دارسكني بمساحة (254,382)م² ومدارس عدد 3 وروضة وحضانة ومناطق خضراء ومستوصف ومحال تجارية ومواقف سيارات ومحطة كهرباء وجامع ومحطة تصفية المجاري وبمساحة (33,118)م².



○ اشراف (دائرة مهندس مقيم) : ر. م . اقدم هيثم حاتم حامد

مشروع انشاء مجمعات سكنية افقية في بابل



مجمع سكني افقي و ترفيهي و تجاري مكون من دور عدد (١٤٩) بمساحة (400 م٢) بطابقين و مول تجاري بمساحة (٤٤٨٠ م٢) و بناية إدارة و خدمات للمجمع بمساحة (٦٢٨ م٢) و كذلك مسجد بمساحة (٧٠٠ م٢) و بناية مدرسة بمساحة (٢٥٤٥ م٢) و مركز صحي بمساحة (٩٦٣ م٢) و موقف سيارات + ملعب كرة قدم بمساحة (٧٥٠ م٢) و كذلك مركز رياضي + مسبح بمساحة (١٧٥٥ م٢) و منطقة لمولد الكهرباء بمساحة (٤٧٥ م٢) و منطقة خضراء بمساحة (٥٩٣٦ م٢).



○ اشراف (دائرة مهندس مقيم) : ر. م . اقدم هيثم حاتم حامد

مشروع مدينة المستقبل



- وصف المشروع: يعتبر هذا المشروع من المشاريع الحديثة التي تقوم دائرة الاعمار الهندسي بالاشراف عليها حيث يجمع بين التصميم الحديث والبنية التحتية المتكاملة والمساحات الخضراء لتوفير بيئة متكاملة تلبي تطلعات السكان والوجهة المثالية للعيش والاستقرار



- اشراف: رئيس مهندسين اقدم رائد سليم محمد ، رئيس مهندسين اقدم صلاح مهدي محمد
- رئيس مهندسين اقدم لؤي ودود رشيد

مشروع جادة بغداد



- مشروع سكني تبلغ مساحته 350 دونم وبكلفة اجمالية تصل الى مليار دولار لجزنين السكني والتجاري.
- 1-الجزء السكني : يضم حوالي 4300 شقة سكنية موزعة على 36 برج سكني بارتفاع 19 طابق عدا الطابق الأرضي و2000 فيلا (وحدات سكنية) منفصلة وبمساحة 200م2 مع خدماتها.
 - 2-الجزء التجاري يضم عدد من المكاتب التجارية والمولات وأماكن ترفيهية.
 - 3-يحتوي المجمع على مؤسسة رياض الأطفال ومدرسة ابتدائية وحدائق



○ اشرف (دائرة مهندس مقيم) : ر. م . اقدم زياد طارق عباس

مدرسة نموذجية في بغداد / زيونة



مدرسة تتكون من ستة ابنية تشمل قاعات دراسية وقاعات العاب رياضية مغلقة واطافة الى العديد من الابنية الخدمية وملاعب وساحات مكشوفة وخزان ماء كونكريتي رئيسي اضافة الى مرافق خدمية اخرى وبمساحة اجمالية (10000) م² .



○ اشراف (دائرة مهندس مقيم) : ر. م . اقدم هيثم حاتم حامد

المشروع الوطني للمدارس



المدارس الصينية :

مدارس بغداد الرصافه قاطع الرصافه 2
14 مدرسة

المدارس الصينية :

مدارس بغداد الرصافه قاطع الرصافه 3
11 مدرسة



- اشراف (دائرة مهندس مقيم) : ر. م . اقدم لؤي ودود رشيد
- ر. م . اقدم باسم كاظم فرحان

مدرسة الروافد (الثريا) في قضاء الصينية في محافظة صلاح الدين



وصف المشروع : تتكون البناية من طابقين مكونة من 12 صف للطلبة و4 غرف للإدارة و2 غرف للاجتماعات ومكتبة وحمامات عدد 2 للكادر التدريسي بالإضافة الى بنابة ملحقة لحمامات الطلبة .



○ اشراف (دائرة مهندس مقيم) :م. ر. م زيد حجاب صالح

مدرسة القادسية في محافظة صلاح الدين

انشاء مدرسة ابتدائية 18 صف / تكريت/ حي القادسية/ حي الجامعة
مدرسة 18 صف مكونة من طابقين وتحتوي على ستة مختبرات و جناح
اداري و صحيات



○ اشراف (دائرة مهندس مقيم) :م. ر. م زيد حجاب صالح

هيئة النزاهة



○ اشراف (دائرة مهندس مقيم) : ر. م . اقدم اول حقي اسماعيل خضر

دوائر المرور



مرور الرصافة



مرور الكرخ

○ اشراف (دائرة مهندس مقيم) : ر. م . عبود خضير نجم

دوائر المرور



مرور النجف



مرور دهوك و ديالى

- اشرف (دائرة مهندس مقيم) : ر. م ضياء رشيد (النجف)
- رئيس مهندسين اقدم عبد ذياب حسن (دهوك) ، رئيس مهندسين امين ابراهيم خلف (ديالى)

مديرية شرطة بابل



○ اشراف (دائرة مهندس مقيم) : ر. م . عقيل شبيب عبد

معمل الالبان في بغداد



يقع المشروع على ارض مساحتها (٧٠ دونم) وبواقع (٤) اربعة معامل كبيرة متخصصة في صناعة الالبان و المواد الغذائية والمنظفات بالاضافة إلى العديد من الابنية الخدمية كخزان الماء الرئيسي ومحطة الكهرباء الثانوية و العديد من المخازن المتخصصة في المشروع

○ اشرف (دائرة مهندس مقيم) : ر. م . اقدم هيثم حاتم حامد

مشروع محطة قطار الموصل



انشاء محطة قطار الموصل على ارض مساحتها ٧٧٨٥م و يتكون المشروع من :

- 1- سرداب مساحه ٧٧٨٥م يتضمن موقف سيارات و فضاءات خدمية من مخازن بضائع و مكوى و مصاعد و رافعات بضائع .
- 2- البناية الرئيسية للمحطة تتكون من طابقين تحتوي على صالة رئيسية لانتظار المسافرين و مقاهي ومكاتب موظفي دائرة السكك و يتوسطها سقف زجاجي للانارة الطبيعية .
- 3- ساحة خارجية لوقوف السيارات مع حدائق عدد ٢ و نافورات عدد / ٢ .



○ اشراف (دائرة مهندس مقيم) : ر. م . اقدم معن محمد طاهر

مشروع معمل صناعة مواد التعبئة والتغليف



انشاء سقيفة للخرن بمساحة (10,000) متر مربع وانشاء قاعة العاب ونصب مكائن حقن
عدد/3 مع نصب مولدات عدد / 3 .



○ اشراف (دائرة مهندس مقيم) : ر. م . اقدم هيثم حاتم حامد

مشروع نقابة الفنانين

- وصف المشروع: وهو من مشاريع الجهد الهندسي والخدمي وقد تم الحفاظ على الطابع التراثي الخاص بها وقد قامت دائرة الاعمار الهندسي بتقديم الخدمات الاستشارية اللازمة



- اشراف: رئيس مهندسين اقدم ياسر علي محمد هلال

نادي الكرخ الرياضي في بغداد



ملعب واحد رئيسي كبير بمواصفات ملاعب دولية.
مساحة النادي 15 دونم.
ملعب واحد خماسي.
قاعة داخلية كرة سلة وكرة يد.
قاعة داخلية جودو وكاراتيه.
قاعة تايكواندو.
ساحة وميدان.
قاعة حديد.
سكن لاعبين.



○ اشرف (دائرة مهندس مقيم) : ر. م . اقدم ياسر علي محمد

مشروع ملعب نينوى المركزي



- وصف المشروع: وهو عبارة عن ملعب سعة (15) الف متفرج مع قاعة رياضية سعة (1000) متفرج وبارك متعدد الطوابق سعة (900) سيارة فضلا عن فندق ، ويتكون المشروع من اربع مدرجات (الشمالي والجنوبي والشرقي والغربي) وتقدم شركة ارطان غلوبل المحدودة مهام تنفيذ المشروع وهو احد مشاريع تنمية الاقاليم



○ اشراف: رئيس مهندسين عمار عبدالله محمد

ملعب الكوت



○ اشراف (دائرة مهندس مقيم) : ر. م . اقدم باسم كاظم فرحان

مشاريع الأنبار / مشروع إنشاء دار قضاء في حديثة



يتكون المشروع من :

أ - البناية الرئيسية والتي تتكون من طابقين ارضي واول وبيتونة ، المساحة البنائية للبناية هي 500 متر مربع تحتوي على غرف للقضاة وقاعات للمرافعة وغرفة انترنت وكاميرات مراقبة ويحتوي على غرفة سجن مع الصحيات وغرفة للموظفين ومطبخ ومخزن ومجاميع صحية عامة وغرفة محامين وغرفة الرسوم وغرفة حسابات وكراج ومساحة تم تقسيمها الى منسوبيين البناية الرئيسية بمنسوب والكراج وبناية الحرس بمنسوب اخر للتماشي مع طبيعة الارض وعلاقتها بالشوارع المحيطة بها

ب - بناية استعلامات عدد / 2 بابعاد 4*4

ج - بناية الحرس بابعاد 20 * 4.5

د - بناية الحمامات بابعاد 7*3.5

○ اشرف (دائرة مهندس مقيم) : ر. م . اقدم علي محمود عبد الغني

مدينة العاب حمورابي في محافظة بابل



مدينة العاب متعددة وحديقة حيوانات ومطاعم وبناية متعددة الاغراض ومرافق خدمية متعددة



○ اشرف (دائرة مهندس مقيم) : ر. م . اقدم هيثم حاتم حامد



المشاريع المكلفة بها دائرة الاعمار الهندسي قسم الاشراف الهندسي



المشاريع المكلفة بها دائرة الاعمار الهندسي قسم الاشراف الهندسي

نوع المقاوله	صيغة العمل	اسم المشروع	
إشراف	إشراف هندسي (دائرة مهندس مقيم)	مشروع مدارس بغداد / الرصافة 2 و مشروع مدارس بغداد / الرصافة 3	1
إشراف	إشراف هندسي (دائرة مهندس مقيم)	مشروع تأهيل مستشفى العلوية للأطفال	2
إشراف	إشراف هندسي (دائرة مهندس مقيم)	مشروع تأهيل مستشفى القاسم العام و مشروع تأهيل مستشفى أبو غريب العام	3
إشراف	إشراف هندسي (دائرة مهندس مقيم)	مشروع دار العطاء للمسنين	4
إشراف	إشراف هندسي (دائرة مهندس مقيم)	مشروع إنشاء مركز صحي صنف (A) في 6 اقصية في صلاح الدين	5
إشراف	إشراف هندسي (دائرة مهندس مقيم)	مشروع تأهيل نقابة الفنانين	6

المشاريع المكلفة بها دائرة الاعمار الهندسي قسم الاشراف الهندسي

نوع المقاوله	صيغة العمل	اسم المشروع	
إشراف	إشراف هندسي (دائرة مهندس مقيم)	مدرسة الضفاف / صلاح الدين/ بيجي/ الزوية ومدرسة بيجي الصينية /صلاح الدين 12 صف	7
إشراف	إشراف هندسي (دائرة مهندس مقيم)	مدرسة البوجواري بنات - بنين 12 صف / صلاح الدين / بيجي	8
إشراف	إشراف هندسي (دائرة مهندس مقيم)	مدرسة ثانوية موسى بن نصير / صلاح الدين و مدرسة ابتدائية نموذجية في تكريت /حي الجامعة	9
إشراف	إشراف هندسي (دائرة مهندس مقيم)	ملعب نينوى المركزي مع قاعة رياضية مغلقة	10
إشراف	إشراف هندسي (دائرة مهندس مقيم)	معمل التصليح الشامل لمديرية شرطة بابل وبناية مديرية شرطة بابل	11
إشراف	إشراف هندسي (دائرة مهندس مقيم)	سوق القرية العصرية في بابل	12

المشاريع المكلفة بها دائرة الاعمار الهندسي قسم الاشراف الهندسي

نوع المقاوله	صيغة العمل	اسم المشروع	
إشراف	إشراف هندسي (دائرة مهندس مقيم)	مشروع المجمع السكني الاستثماري لشركة تسويق النفط (سومو)	13
إشراف	إشراف هندسي (دائرة مهندس مقيم)	مشروع جادة بغداد السكني	14
إشراف	إشراف هندسي (دائرة مهندس مقيم)	مشروع محطة قطار الموصل	15
إشراف	إشراف هندسي (دائرة مهندس مقيم)	مشروع مجمع جواهر الفرات السكني و مجمع السلام السكني ومجمع الكوثر السكني	16
إشراف	إشراف هندسي (دائرة مهندس مقيم)	مشروع بناء المدارس في محافظة الأنبار و مشروع بناء المدارس في محافظة ديالى	17



شكرا

